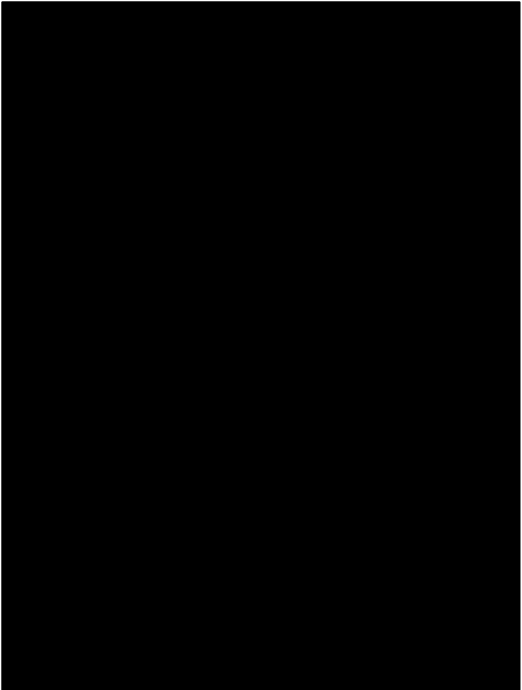
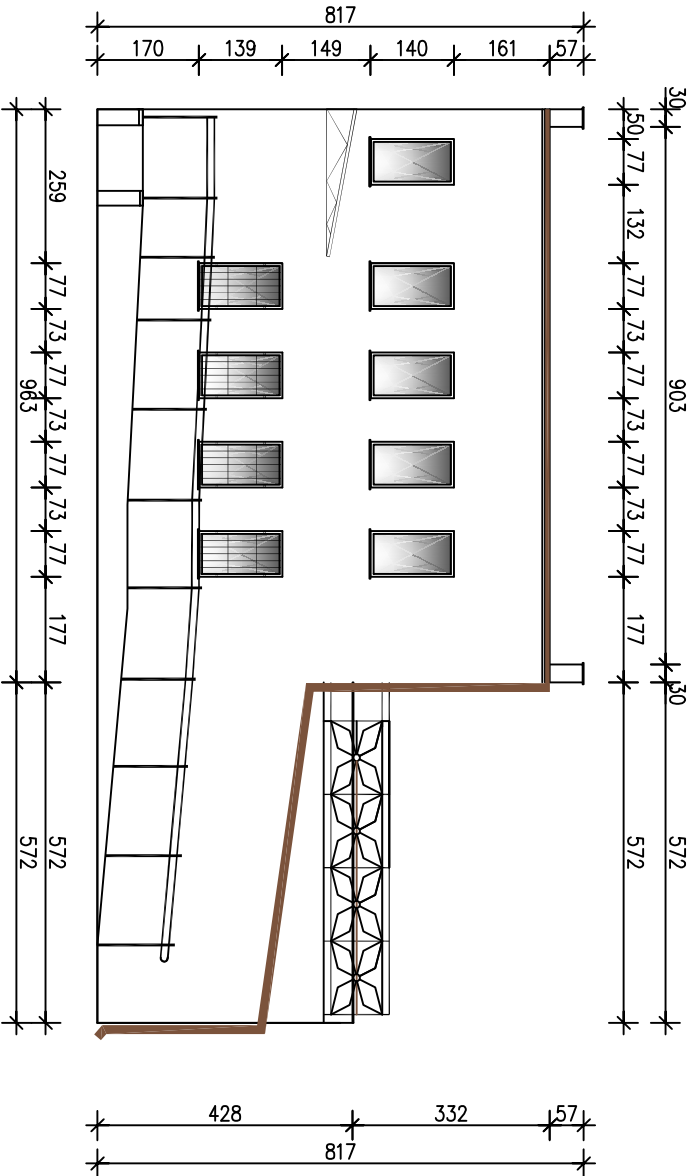
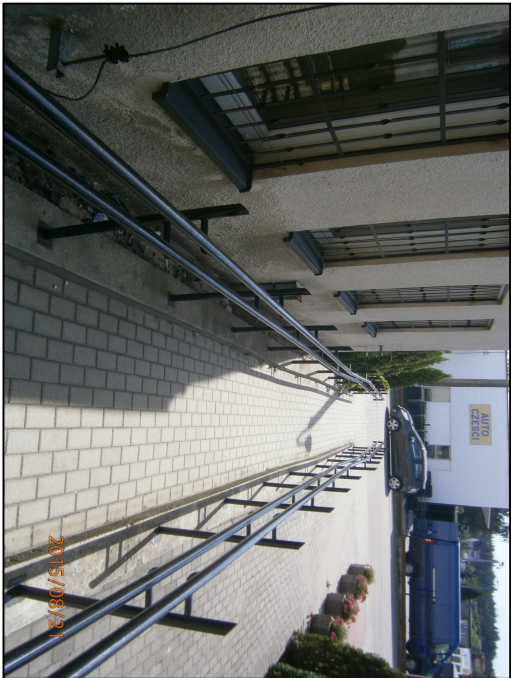
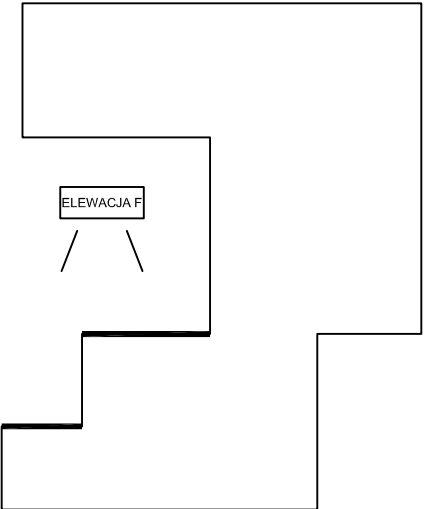



ELEWACJA F



RZUT SYTUACYJNY



INWESTOR: Gmina Dragacz Dragacz 7A, 86-134 Dragacz			
OBJEKT: Kompleksowa modernizacja energetyczna wraz z przebudową kotłowni w budynku Gminnej Przychodni Zdrowia w Dolnej Grupie			
LOKALIZACJA: ul. Akacjowa 1, Dolna Grupa			
		Biurowie Projektowe Budownictwa "PSBUD" mgr inż. Piotr Świzyński ul. Chełmińska 115/20, 86-300 Gniezno tel. kom. 607-820-777, tel./fax (59) 643 85 60 e-mail: psbud@interia.pl Pracownia: ul. Chełmińska 115/20, 86-300 Gniezno	
NAZWA RYSUNKU: INWENTARYZACJA ELEWACJI F		SKALA: 1:100	BRANŻA: Budowlana
FUNKCJA: PROJEKTANT:	AUTOR: mgr inż. Piotr Świzyński	NR UPRAWNIENI KUP/0130/PWOK/09	SPECJALNOŚĆ Budowlana
FAZA: PROJEKT BUDOWLANY		DATA: 09.2017	NR ARKUSZA 111